



AVES ARGENTINAS



FUNDACIÓN
VIDASILVESTRE
ARGENTINA

EVALUACIÓN DE ESTADO CORPORAL

Una herramienta clave a tener en cuenta
en la producción y en el uso sustentable
de los pastizales naturales

BUENAS PRÁCTICAS PARA UNA GANADERÍA SUSTENTABLE DE PASTIZAL



José Luis Quiroz, Alejandro Rodríguez y Sebastián Maresca

Con la colaboración de Pablo Preliasco



Ministerio de Agroindustria
Presidencia de la Nación

EVALUACIÓN DE ESTADO CORPORAL

Una herramienta clave a tener en cuenta en la producción y en el uso sustentable de los pastizales naturales

BUENAS PRÁCTICAS PARA UNA GANADERÍA SUSTENTABLE DE PASTIZAL

José Luis Quiroz, Alejandro Rodríguez y Sebastián Maresca

Estación Experimental Agropecuaria Cuenca del Salado, INTA

Con la colaboración de **Pablo Preliasco**

Programa Pastizales, Fundación Vida Silvestre Argentina

En el marco de los proyectos "Amplificando el manejo sustentable de los sistemas ganaderos en los pastizales naturales de la Pampa Deprimida"¹ y "Pastizales y Sabanas del Cono Sur de Sudamérica: iniciativas para su conservación en Argentina"²

Coordinación: Fernando Miñarro y Pablo Preliasco - Programa Pastizales, Fundación Vida Silvestre Argentina

Diseño Gráfico: Mariano Masariche

Fotografías: Sebastián Maresca, Fernando Miñarro, Pablo Preliasco y José Luis Quiroz.

LOGO FSC

Quiroz, José Luis

Evaluación de estado corporal : una herramienta clave a tener en cuenta en la producción y en el uso sustentable de los pastizales naturales : buenas prácticas para una ganadería sustentable de pastizal : kit de extensión para las pampas y campos / José Luis Quiroz ; Alejandro Rodríguez ; Sebastián Maresca ; con colaboración de Pablo Preliasco ; coordinado por Fernando O. Miñarro. - 1a ed. - Buenos Aires : Fund. Vida Silvestre Argentina; Aves Argentinas Aop, 2012.

8 p. : il. ; 21x15 cm.

ISBN 978-950-9427-27-3

1. Ganadería. I. Rodríguez, Alejandro II. Maresca, Sebastián III. Preliasco, Pablo, colab. IV. Miñarro, Fernando O., coord. V. Título CDD 636.2

Fecha de catalogación: 09/02/2012

La **Fundación Vida Silvestre Argentina (FVSA)** es una organización privada no gubernamental, de bien público y sin fines de lucro creada en 1977. Su misión es promover la conservación de la diversidad biológica y los recursos naturales argentinos, revertir las pautas de consumo que los afectan y apoyar el desarrollo sustentable. Vida Silvestre se caracteriza por su trabajo orientado hacia resultados concretos, basados en el diálogo intersectorial y concentra su actividad alrededor de tres oficinas en Buenos Aires, Puerto Iguazú y Mar del Plata. Desde 1988, está asociada y representa en la Argentina a WWF, una de las organizaciones independientes de conservación más grandes del mundo, presente en 100 países.



FUNDACIÓN VIDA SILVESTRE ARGENTINA

Programa Pastizales - Departamento de Conservación

Defensa 251 6°k (C1065AAC) - Buenos Aires, Argentina. Tel.: (011) 4343-3778 int. 39

info@vidasilvestre.org.ar / www.vidasilvestre.org.ar / www.ganaderiadepastizal.org.ar

Aves Argentinas es la organización nacional, miembro de BirdLife International, que con 100 años de trayectoria, trabaja para salvar las aves silvestres y la naturaleza de Argentina, desarrollando proyectos y actividades de conservación, investigación, educación y divulgación. Para eso colaboramos con otras organizaciones buscando estimular en las personas la pasión por las aves.



AVES ARGENTINAS - ASOCIACIÓN ORNITOLÓGICA DEL PLATA

Matheu 1246/8 (C1249AAB) - Buenos Aires, Argentina

Tel.: (011) 4943-7216 al 19

info@avesargentinas.org.ar / www.avesargentinas.org.ar

www.pastizalesdelconosur.org / www.ganaderiadepastizal.org.ar

¹Se trata de los Años VI y VII del proyecto "Análisis productivo y ecológico de campos ganaderos en el área de Bahía Samborombón, Argentina". El mismo es ejecutado por la Fundación Vida Silvestre Argentina y financiado por Pfizer Sanidad Animal y Fundación Pfizer con el apoyo de The Resource Foundation.

²El proyecto "Pastizales y Sabanas del Cono Sur de Sudamérica: iniciativas para su conservación en Argentina" (Grasslands and Savannas of the Southern Cone of South America: Initiatives for their Conservation GEF Project MSP Grant No. TF96757) es co-ejecutado por Aves Argentinas-AOP (AA) y Fundación Vida Silvestre Argentina (FVSA) con financiamiento del Fondo de Medio Ambiente Mundial (GEF, por sus siglas en inglés) a través del Banco Internacional de Reconstrucción y Fomento (Banco Mundial). Cuenta con el apoyo especial del Instituto Nacional de Tecnología Agropecuaria (INTA) y la Administración de Parques Nacionales (APN) y participa de la iniciativa "Alianza del Pastizal". Su objetivo es impulsar la ganadería sustentable en pastizales promoviendo la integración de la conservación de la naturaleza y la producción agropecuaria.

EVALUACIÓN DE ESTADO CORPORAL: UNA HERRAMIENTA QUE PERMITE DETECTAR PROBLEMAS NUTRICIONALES

El estado corporal (EC) es una forma de medir las reservas corporales de los animales. Un rodeo con bajo estado corporal (EC), normalmente es un indicador de deficiencias nutricionales. Esta deficiencia se traduce en una pérdida productiva, falta de ajuste entre oferta y demanda forrajera, sobrecarga y degradación del pastizal natural, principal recurso forrajero de la Cuenca del Salado.

La carencia nutricional es la principal causa de los bajos índices de destete en los rodeos de cría de la cuenca del Salado.

¿Cómo se manifiesta la carencia nutricional?

Se manifiesta con:

- Vientres no preñados. Los vientres con deficiencias nutricionales tardan más tiempo en reiniciar su actividad sexual.

- Terneros nacidos con menos peso y menor ganancia diaria de peso al pie de la madre.

- Mayor predisposición a enfermedades y muerte de terneros.

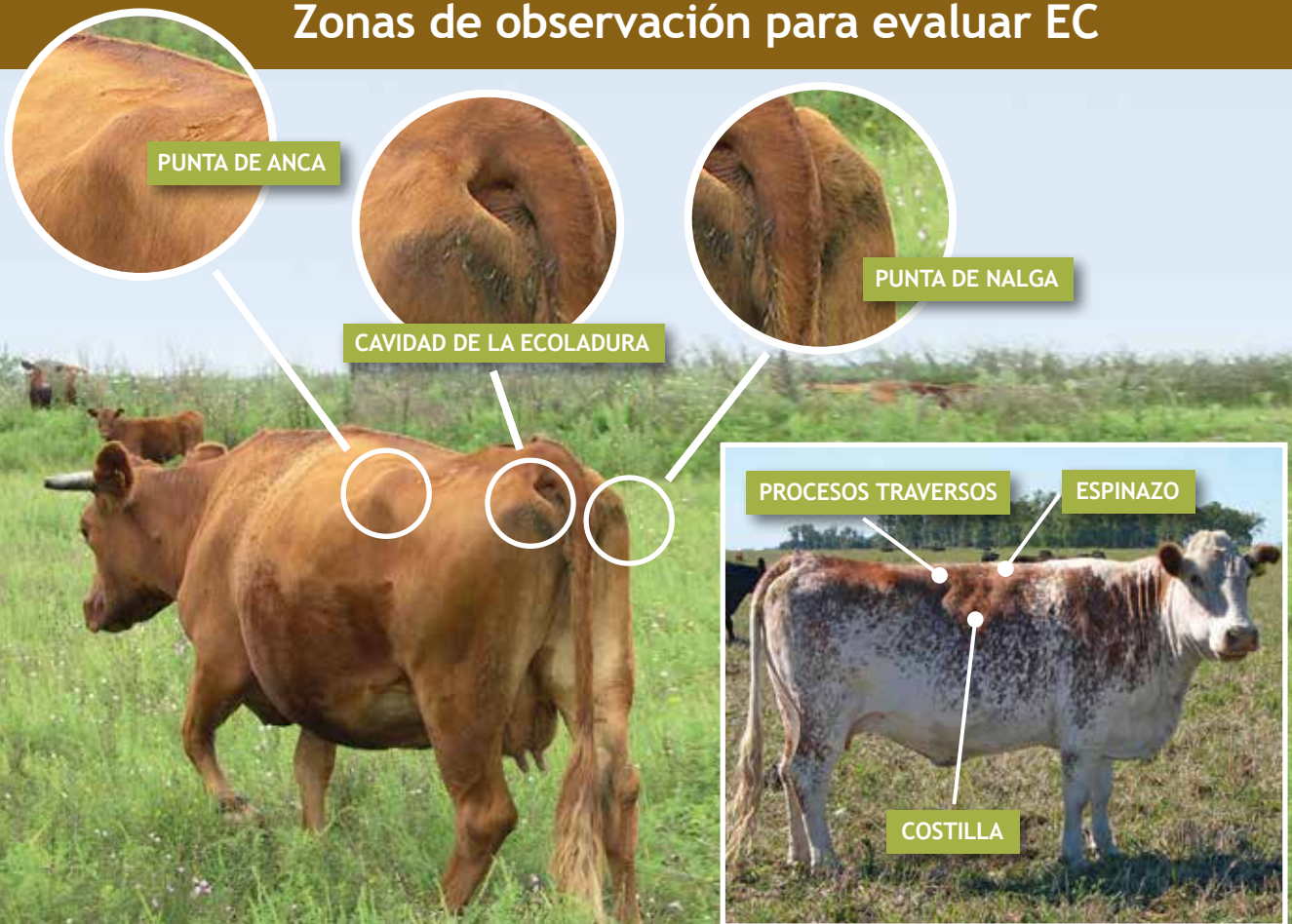


EL MONITOREO DE EC COMO INDICADOR DEL ESTADO NUTRICIONAL DEL RODEO

Para saber cómo se encuentra nutricionalmente el rodeo se pueden realizar monitoreos de estado corporal (EC):

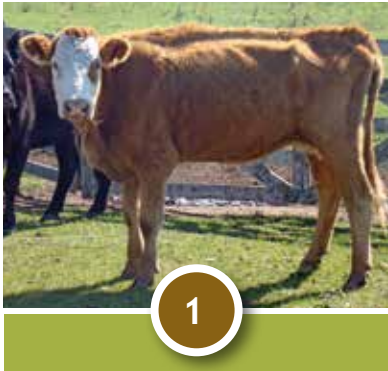
- El estado corporal se realiza mediante la apreciación visual de los vientres (ver zonas de observación para evaluar EC) clasificándolos en una escala de 1 a 5, siendo 1: extremadamente flaca y 5: extremadamente gorda (ver fotografías ejemplo de los niveles de EC).
- Es conveniente que las vacas adultas mantengan un estado corporal 3 o superior para superar el 95% de preñez y lograr un muy buen ternero.
- En las vaquillonas de primer y segundo servicio el estado corporal adecuado es 3,5 o superior para obtener los mismos resultados que en las vacas adultas.

Zonas de observación para evaluar EC



Niveles de estado corporal

EC



Entorar en EC 3 a las vacas adultas

Entorar en EC 3,5 a las vacas primera cría



¿Para qué nos sirve tener el dato de estado corporal?

- Para tomar medidas de ajuste de carga y hacer coincidir la curva de oferta forrajera con los momentos de mayor demanda de los vientres (parición y servicio).

- Nos permite preservar el estado de los pastizales, conservando el principal recurso forrajero de la cuenca del Salado y el ambiente natural de la región.

- Para separar o lotear vientres con estado corporal inferior al óptimo. A este rodeo le debemos mejorar el estado corporal mediante forraje en cantidad y calidad o mediante suplementos energéticos.

- Si llegamos al servicio y no pudimos mejorar el estado corporal debemos evaluar la aplicación de alternativas como destetes temporarios, tratamientos hormonales o destete precoz.

LECTURAS SUGERIDAS Y CONTACTOS ÚTILES:

- Boletín técnico del INTA: El estado corporal y su efecto en la eficiencia reproductiva en rodeos de cría de la Cuenca del Salado - http://www.inta.gov.ar/cuenca/info/boletines/boletin_Tecnico%203.pdf
- INTA EEA Cuenca del Salado. <http://www.inta.gov.ar/cuenca>
- MV José Luis Quiroz García. INTA EEA Cuenca del Salado. quirozgarcia@correo.inta.gov.ar
- MV Sebastián Maresca. INTA EEA Cuenca del Salado. smaresca@correo.inta.gov.ar
- MV Alejandro Rodríguez. INTA EEA Cuenca del Salado. amrodriguez@correo.inta.gov.ar
- Láminas del IPCVA de Condición Corporal de Brangus y Braford. <http://www.ipcva.com.ar/vertex.php?id=718>
- CENTRO DE INVESTIGACIONES EN CIENCIAS VETERINARIAS Y AGRONÓMICAS (CICVyA) INTA CASTELAR. Los Reseros y Las Cabañas s/n. (B1712WAA). Castelar, Provincia de Buenos Aires, Argentina. Instituto de Virología: Teléfonos: (011) 4621-1743 y 4481-4712. Instituto de Patobiología: Teléfonos: (011) 4621-1289 / 1712. Página en Internet: <http://www.inta.gov.ar>





AVES ARGENTINAS



FUNDACIÓN
VIDA SILVESTRE
ARGENTINA

Hacia una Ganadería Sustentable de Pastizal

Los pastizales argentinos, la cuna de nuestra cultura gauchesca, se destacan por ofrecer importantes recursos naturales y auspiciar el desarrollo económico basado en la actividad agropecuaria. No obstante, cuentan con uno de los niveles más bajos de protección ya que, mientras a nivel mundial están protegidos en el 4,6% de su superficie, en la Argentina el porcentaje de áreas protegidas de pastizal apenas supera el 1%. Por otra parte la fauna silvestre muestra claramente el grado de deterioro de los pastizales, pues una de cada cinco especies de aves pampeanas está amenazada y varias especies emblemáticas como el venado de las pampas y el aguará guazú se encuentran al borde de la extinción.

El proyecto “Pastizales y Sabanas del Cono Sur de Sudamérica: iniciativas para su conservación en Argentina” co-ejecutado por Aves Argentinas y Fundación Vida Silvestre Argentina nace ante el desafío de alcanzar sistemas productivos ganaderos eficientes y rentables que, al mismo tiempo, conserven la biodiversidad y los servicios ambientales que brindan los pastizales naturales. Como primer paso en el camino hacia la ganadería de pastizal plantea: el desarrollo de modelos de manejo sustentable, su implementación en Sitios Piloto (Campos del río Aguapey, prov. de Corrientes; Pastizales de la Bahía Samborombón, prov. de Buenos Aires; Pastizales de Gualeguaychú, prov. de Entre Ríos; Sabanas de San Javier, prov. de Santa Fe), su divulgación y la gestión de políticas públicas de desarrollo sustentable.

El material que llega a sus manos contiene información clave para facilitar la puesta en marcha de una ganadería sustentable de pastizal. Esperamos le sea de utilidad y agradecemos su compromiso por producir y conservar nuestra naturaleza.

PARA MAYOR INFORMACIÓN:

www.avesargentinas.org.ar/programa-pastizales
www.vidasilvestre.org.ar/pastizales
www.ganaderiadepastizal.org.ar

APOYAN



Ministerio de Agroindustria
Presidencia de la Nación



FINANCIAN



PARTICIPA

